

BİLGİSAYAR AĞLARI VE İNTERNET

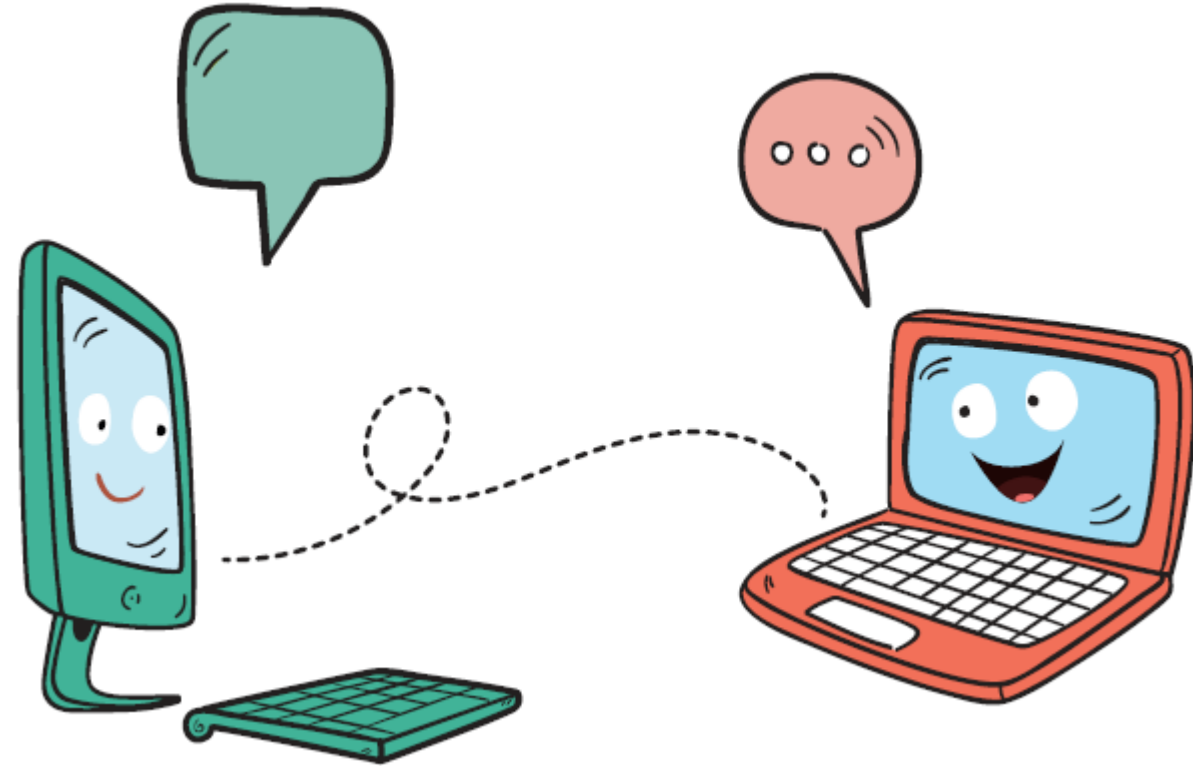
Bilgisayar Ağları

Ağ Çeşitleri

İnternet Nedir

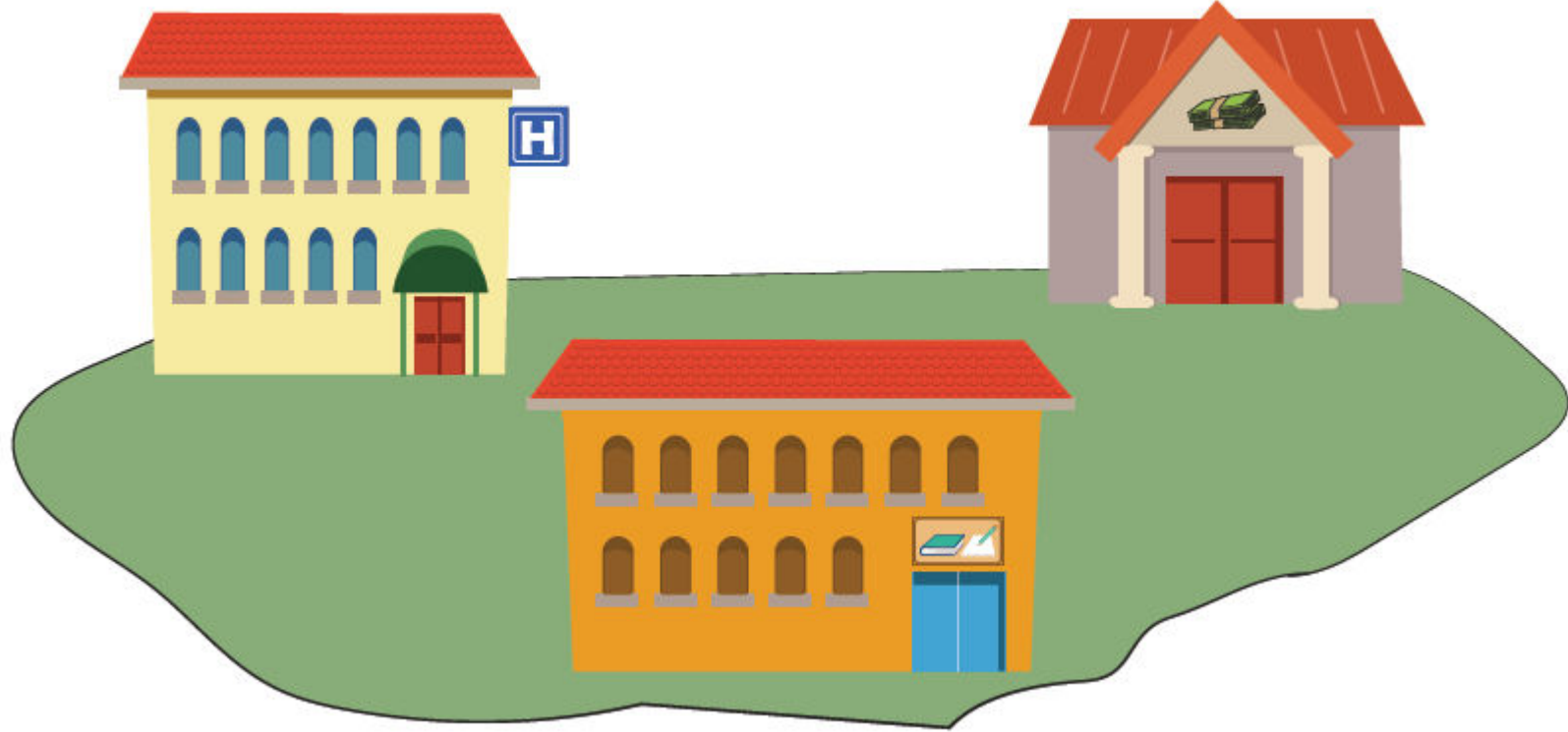
BİLGİSAYAR AĞI NEDİR?

- İki ya da daha fazla bilgisayarın **bilgi paylaşımı** veya **iletişimi** için bağlanmasıyla oluşan yapıya “Bilgisayar Ağı” denir.



NERELERDE KULLANILIR?

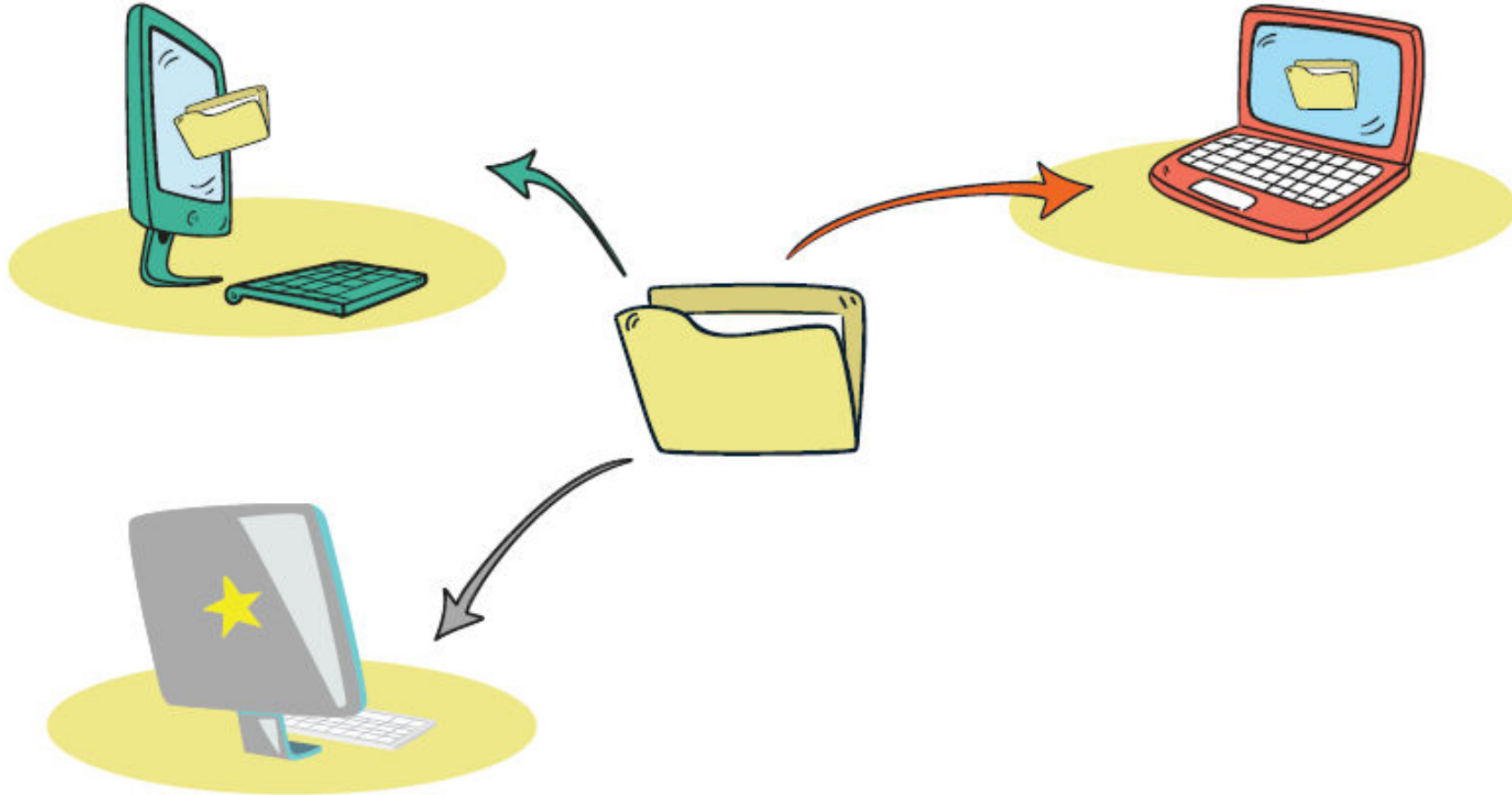
- Okul
- Hastane
- Banka vs.



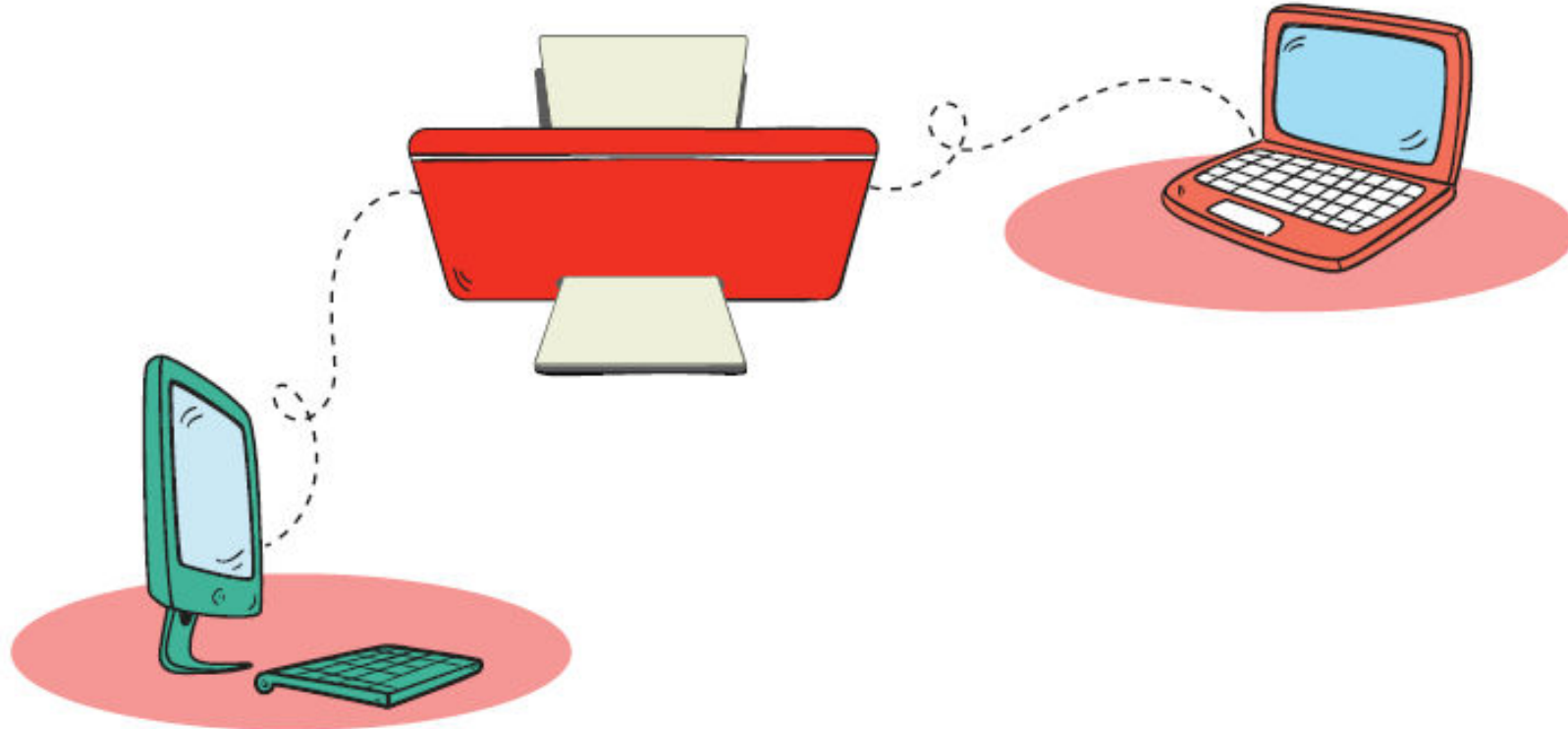
NEDEN KULLANILIR?



1. DOSYA PAYLAŞIMI



2. EVRE BİRİMLERİNİN PAYLAŞIMI



3. UYGULAMA YAZILIMI PAYLAŞIMI



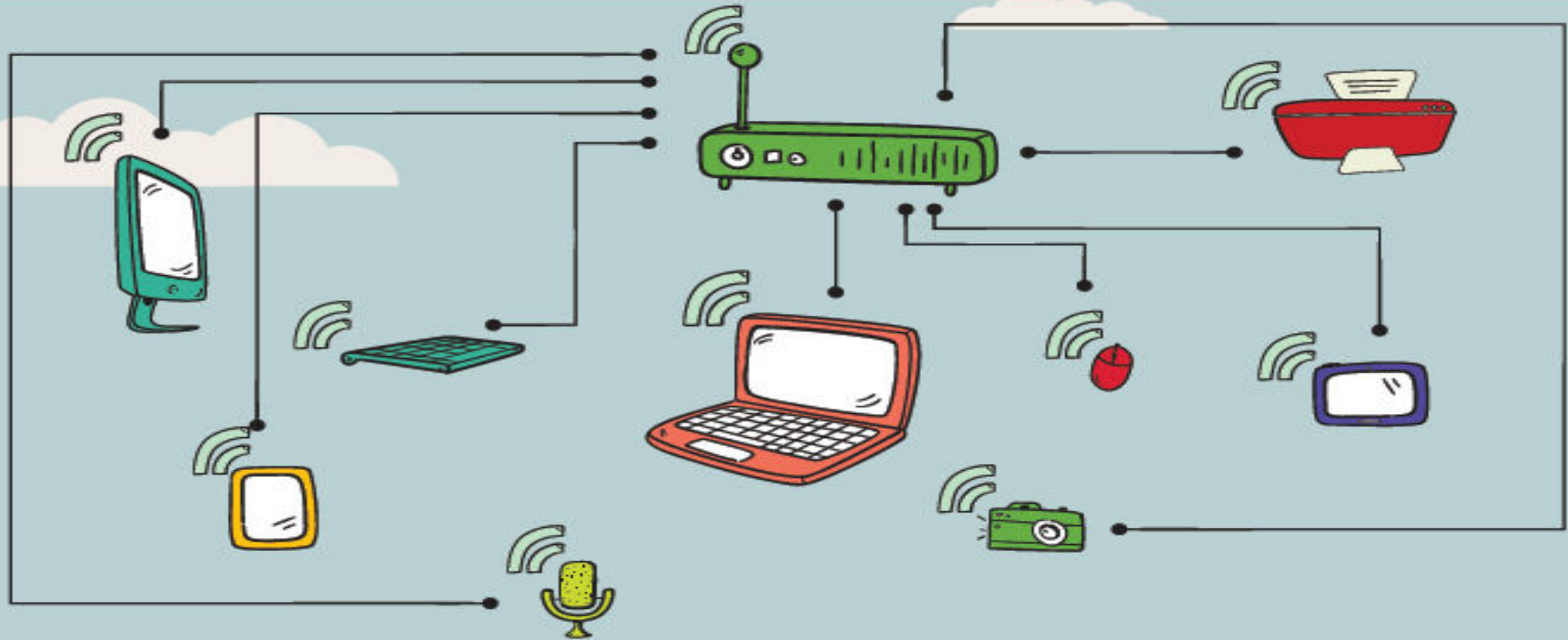
4. İLETİŞİM KURMAK



BİLGİSAYAR AĞLARI TÜRLERİ

- Yerel Alan Ağı (LAN)
- Metropol Alan Ağı (MAN)
- Geniş Alan Ağı (WAN)

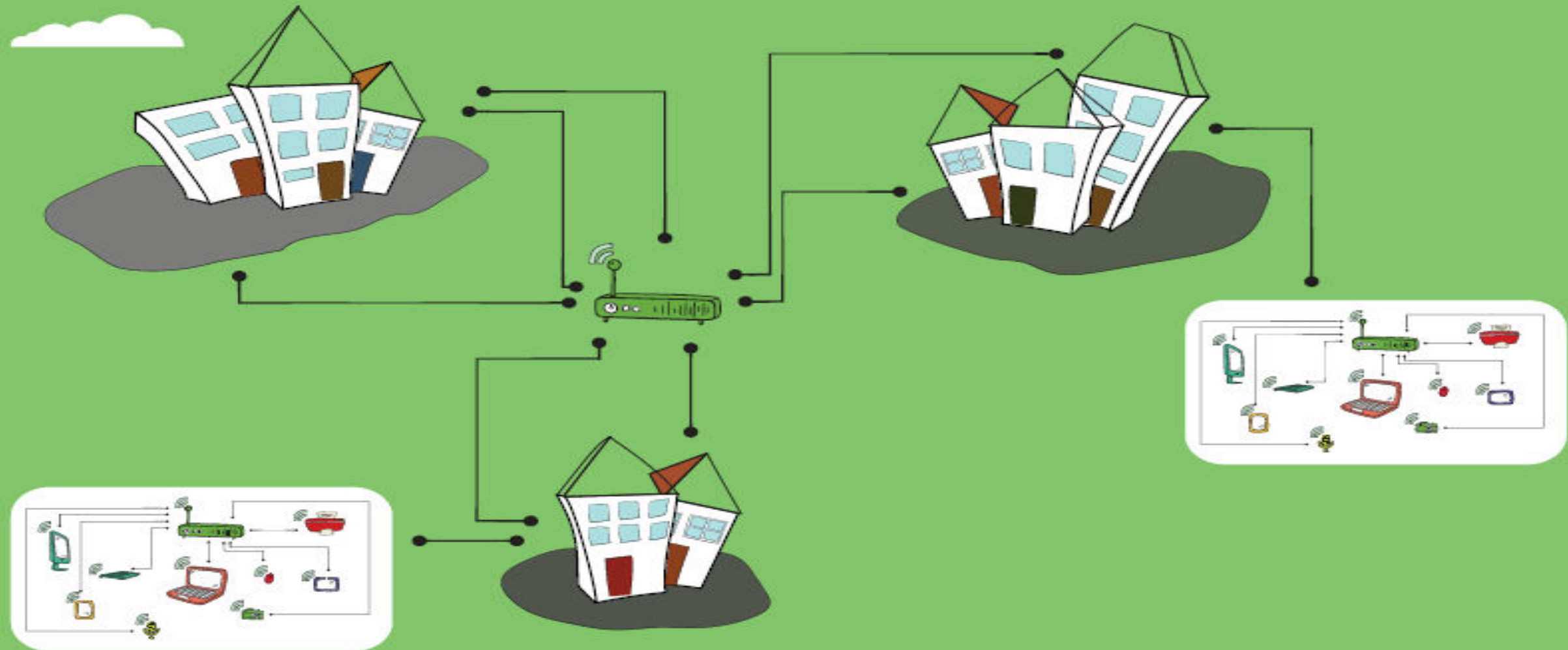
YEREL ALAN AĞI



YEREL ALAN AĞI (LAN)

- Birbirine yakın mesafedeki; aynı binada veya aynı oda içerisinde bulunan bilgisayarların bağlanmasıyla oluşturulan ağlardır.

METROPOL ALAN AĞI



METROPOL ALAN AĐI (MAN)

- Bir Őehir ya da geniŐ bir mekanda bulunan **Yerel Alan Ađlarının** birbirine bađlanmasıyla oluŐan ađ t¼r¼d¼r.

GENİŞ ALAN AĞI



http://



.com

www.

GENİŞ ALAN AĞI (WAN)

- Birbirine çok uzak mesafedeki bilgisayar veya ağların bağlanmasıyla oluşan ağ türüdür.

LAN



MAN



WAN



İNTERNET NEDİR?

- Dünyadaki tüm bilgisayarları birbirine bağlayan, **elektronik** bir iletişim ağıdır.



TEŐEKKÜR EDERİM

- **KAYNAK:** 2017-2018 Eđitim Öğretim yılında güncellenen müfredata göre Milli Eğitim Bakanlığı ve Google işbirliđi ile hazırlanan materyaller arasından alınmıştır.